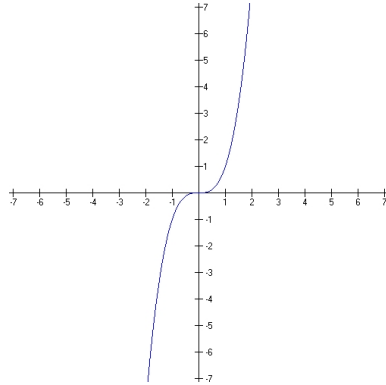
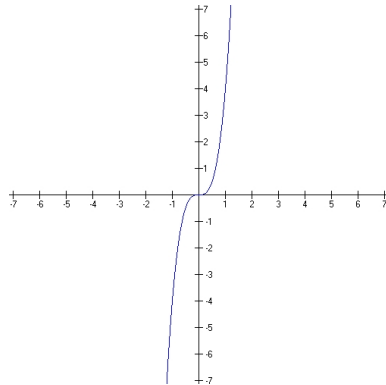


Costruire il grafico della funzione $f: \mathbb{R} \rightarrow \mathbb{R}$ data da $f(x) = 4x^3 + 1$.

SOLUZIONE. Costruiamo il grafico di f partendo dal noto grafico della funzione $y = x^3$:



Il fattore 4 produce una dilatazione avvicinando il grafico all'asse delle y ; il grafico della funzione $y = 4x^3$ è quindi dato dal seguente:



Infine il termine $+1$ corrisponde ad una traslazione verso l'alto di 1 sull'asse delle y , facendo quindi ottenere il grafico di f :

