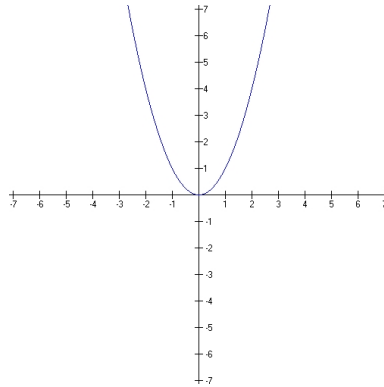
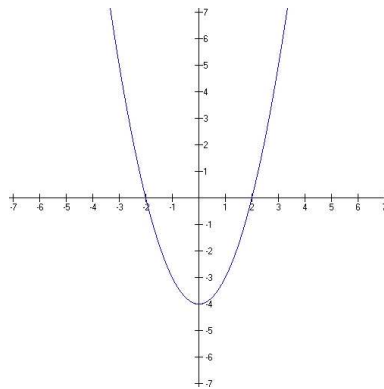


Costruire il grafico della funzione $f: \mathbb{R} \rightarrow \mathbb{R}$ data da $f(x) = -|x^2 - 4|$.

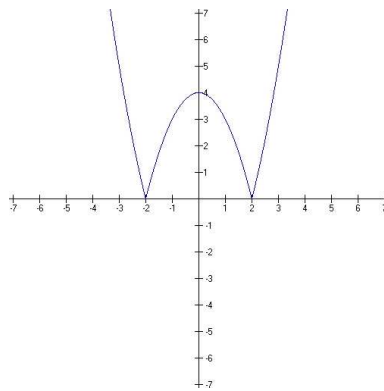
SOLUZIONE. Costruiamo il grafico partendo dal noto grafico della funzione $y = x^2$;



Il termine -4 corrisponde ad una traslazione verso il basso di 4 facendo ottenere il grafico di $y = x^2 - 4$:



Il modulo produce un ribaltamento attorno all'asse delle x dei rami negativi; il grafico di $y = |x^2 - 4|$ è quindi dato da:



Infine il fattore -1 produce un ribaltamento globale attorno all'asse delle x , facendo ottenere il grafico di f :

