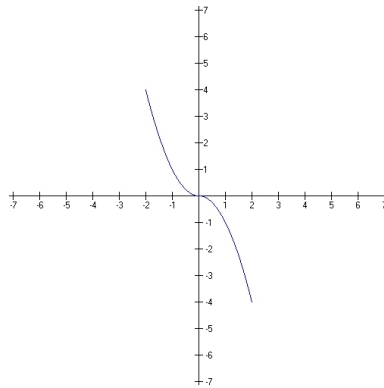


Studiare limitatezza (superiore ed inferiore), monotonia, parità e periodicità della funzione $f: [-2, 2] \rightarrow \mathbb{R}$ data da $f(x) = -x|x|$.

SOLUZIONE. Dall'esame del grafico



si deduce che la funzione $f(x) = -x|x|$, nel dominio dato, è inferiormente limitata (dal valore -4) ed è superiormente limitata (dal valore 4) e quindi è limitata. Inoltre essa è strettamente decrescente, non è pari, è dispari e non è periodica.